



PUBLIHEN

& ASOCIADOS

S. de R.L de C.V.



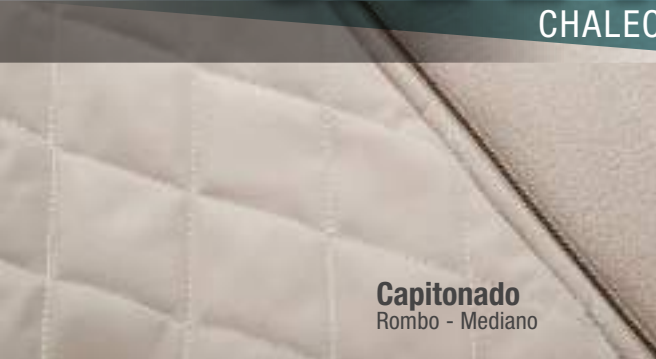
CATÁLOGO 2023

CHAMARRAS - CHALECOS & ROPA CORPORATIVA



# OAXACA

CHALECO CASUAL



**Capitonado**  
Rombo - Mediano

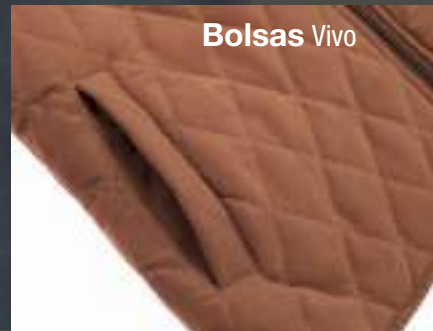


**FORRO**  
Micropolar Fleece  
Suave y Abrigador

**Cierre corporativo**  
En el interior de la prenda  
que facilita el bordado.



**Cuello**  
Alto



**Bolsas Vivo**



**SENSACIÓN ABRIGADORA**



**Alta Resistencia**

# Cómodo Y ABRIGADOR

Su forro micropolar fleece y fibra térmica, mantiene la calidez corporal y ofrece una textura suave.

**OAXACA**

**MODELO**

- PRC71028
- PRC76004

**COMPOSICIÓN**

- EXTERIOR  
100% POLIÉSTER
- INTERIOR  
100% POLIÉSTER

**TALLAS  
 DAMA / CABALLERO**

- CH • M • G
- XG • 2X • 3X



SÓLO MODELO DAMA



BLANCO



ROSA

MICROFIBRA  
 PARÍS



ARENA



MARINO



NEGRO



OLIVO



VINO



CAMELLO



CAFÉ CLARO

**COLORES**

# SAN CRISTÓBAL

DE LAS CASAS  
CHALECO EJECUTIVO

**Elástico en Cintura**  
en la Espalda

en Modelo de Dama

**FORRO**  
Micropolar Fleece  
Suave y Abrigador

**TELA**  
Repelente  
al agua



Alta Resistencia



**SAN CRISTÓBAL**  
DE LAS CASAS

# Cálido Y Resistente

Su tela exterior Poliéster Fino con tecnología lo hace repelente al agua, mientras que su forro Micropolar Fleece brinda extraordinaria protección al frío con una prenda increíblemente resistente.

CUELLO ALTO



CAPITONADO HORIZONTAL 2"



POLIÉSTER FINO

## MODELO

PRC72133

PRC77115

## COMPOSICIÓN

EXTERIOR  
100% POLIÉSTER

INTERIOR  
100% POLIÉSTER

## TALLAS

DAMA / CABALLERO

- CH • M • G
- XG • 2X • 3X

**Cierre Corporativo**  
para facilitar el bordado.



GRIS



MARINO



NEGRO



VINO

COLORES

# TEQUILA

CHALECO LIGERO



**Cierre Corporativo**  
para facilitar el bordado.

**Bolsa Interna**  
(Sólo modelo de Caballero)



**Cuello Alto**



**Capitonado**  
Horizontal de 3"



**Tela**  
Repelente al agua



SENSACIÓN  
ABRIGADORA



Peso Ligero

CUELLO ALTO



# TEQUILA

## MODELO

- PRC72177
- PRC77177

## COMPOSICIÓN

- EXTERIOR  
100% Poliamida
- INTERIOR  
100% Poliéster

## TALLAS

- DAMA / CABALLERO
- CH • M • G
  - XG • 2X • 3X

SOLO DISPONIBLE  
EN CABALLERO.

*Ligero*  
**Y Confortable.**

El chaleco capitonado más ligero que puedes encontrar.  
Ofrece un ajuste muy cómodo y gran versatilidad.



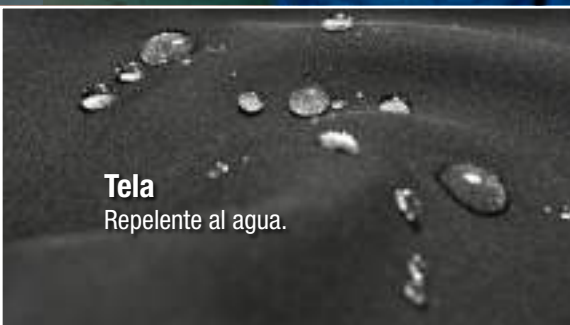
GRIS      MARINO      NEGRO      VINO      ROJO

## COLORES



# MALINALCO

CHALECO MODERNO



**Tela**  
Repelente al agua.



**Cuello Alto.**



**Combinación de telas**  
Neopreno con Nylon Light

# Elegante Y MODERNO.

Confeccionado en una combinación de materiales que le proporcionan resistencia y comodidad sin dejar de lado un look elegante para la vida corporativa.

## MALINALCO

### MODELO

♀ PRC70218

♂ PRC77218

### COMPOSICIÓN

EXTERIOR PRINCIPAL  
 NEOPRENO

95% Poliéster

5% Elastano

EXTERIOR SECUNDARIO  
 NYLON LIGHT

95% Poliamida

INTERIOR  
 MALLA

100% Poliéster

### TALLAS

DAMA / CABALLERO

• CH • M • G

• XG • 2X • 3X



SENSACIÓN  
 ABRIGADORA



Alta Resistencia



MARINO



NEGRO

COLORES

Cierre  
 Corporativo

para facilitar el bordado.

Bolsas Vivo  
 con broche.



# VALLE DE BRAVO

CHAMARRA SOFT SHELL

**Tela**

Repelente al agua.



# VALLE DE BRAVO



SENSACIÓN  
ABRIGADORA



Alta Resistencia



## MODELO

PRC71286

PRC76286

## COMPOSICIÓN

EXTERIOR  
 NEOPRENO  
 95% POLIÉSTER  
 5% ELASTANO  
 INTERIOR  
 100% POLIÉSTER

## TALLAS

DAMA / CABALLERO

• CH • M • G  
 • XG • 2 • 3X

# Porte Y Funcionalidad.

Línea ergonómica que te brinda una excelente comodidad y alta resistencia, por la composición de sus materiales ofrece una excelente protección contra las inclemencias del clima.

### Neopreno

Alta Resistencia  
 al desgaste y rasgado.

Bolsa de  
 Pecho  
 con Cierre.



MARINO

NEGRO

VERDE BOSQUE

COLORES

Forro en bolsa  
 Tipo Malla.

# CADEREYTA

CHAMARRA PUFFER



**Tela**  
Repelente al agua.

**Capitonado Horizontal**  
de 2"

**FORRO**  
Micropolar Fleece  
Suave y Abrigador



## Y Protectora.

Elaborada con materiales térmicos de la más alta calidad que la hacen una de las más abrigadoras y con mayor movilidad de nuestra colección.

### MODELO

PRC70219

PRC77219

### COMPOSICIÓN

EXTERIOR  
100% Poliamida  
INTERIOR  
100% Poliéster

### TALLAS

DAMA / CABALLERO

- CH • M • G
- XG • 2X • 3X



NYLON LIGHT

Capucha Oculta con Cierre.



MARINO



NEGRO



Cierre Corporativo para facilitar el bordado.

COLORES

# LINARES

CHAMARRA ULTRA LIGHT



**Cierre Corporativo**  
para facilitar el bordado.



**Puños con Bies.**



**Capitonado Horizontal de 3"**



**Tela Repelente al agua.**



SENSACIÓN  
 ABRIGADORA



Peso Ligero

Cuello Alto



**MODELO**

PRC70220

PRC77220

**COMPOSICIÓN**

EXTERIOR

100% POLIAMIDA

INTERIOR

100% POLIÉSTER

**TALLAS**

DAMA / CABALLERO

• CH • M • G

• XG • 2X • 3X

NYLON  
 LIGHT

*Y Casual.*

De concepto casual, ligera y resistente.  
 Ofrece protección de la lluvia y el viento, gracias a  
 sus materiales de la más alta calidad.



MARINO



NEGRO



VINO



GRIS



ROJO

COLORES

# PUEBLA

CHAMARRA ROMPEVIENTOS

**Unisex**  
**Sin Forro**

**TELA**  
Repelente al agua.



Unisex



SENSACIÓN ABRIGADORA



Alta Resistencia



Peso Ligero

Puños con Bies.

PUEBLA



POLIÉSTER FINO

Sin Forro

MODELO

PRC70244

COMPOSICIÓN

100% Poliéster

TALLAS

UNISEX

- XXCH • XCH • CH • M
- G • XG • 2X • 3X

# Y Novedoso.

Vanguardista desde sus materiales, diseñado para mantenerte protegido del viento y la lluvia; Su tejido aislante, repelente al agua y resistente al rasgado lo hace ideal para diversos tipos de actividades.

Bolsa Back-Inside  
Fácil de Llevar!



MARINO

COLORES



"Guardalo en su propia bolsa"



Hombre



SENSACIÓN  
ABRIGADORA



Alta Resistencia



Peso Ligero



### BOLSILLOS

3 bolsillos con cierre  
1 de ellos interior

### TALLAS

HOMBRE

• XXCH • XCH • CH • M  
• G • XG • 2X • 3X

Bolsa  
Back-Inside  
Fácil de Llevar!

# Chamarra impermeable y rompevientos

## COMPACIDAD

Compacta, la chamarra puede guardarse en su capucha.



MARINO

## ROMPEVIENTO

Tejido revestido que reduce el efecto de enfriamiento debido al viento

## TRANSPIRABILIDAD

Tejido revestido muy transpirable, limita la condensación

COLORES

Hombre



SENSACIÓN  
ABRIGADORA



Alta Resistencia



**BOLSILLOS**

2 bolsillos con cierre

**TALLAS**



**HOMBRE**

• XXCH • XCH • CH • M  
• G • XG • 2X • 3X

## *Chamarras ligera impermeable.*

**BOLSILLOS**

2 bolsillos para manos con cierre y solapa. Bolsillo sup. interior con cierre.



NEGRO

**ADAPTABILIDAD**

Cordón de ajuste en la bastilla. Puños y capucha ajustable.

**TRANSPIRABILIDAD**

Aberturas laterales de 18 cm y componente para evacuar la sudoración

COLORES



**Cierre Corporativo**  
para facilitar el bordado.

# DELICIAS

CHAMARRA EJECUTIVA

Unisex



**BOLSAS LATERALES**  
con cierre



**BOLSA PARCHE**  
Interior



**TELA**  
Repelente al agua

Unisex



SENSACIÓN  
ABRIGADORA



Peso Ligero

CUELLO INTERIOR  
TEJIDO



POLIÉSTER  
FINO

**DELICIAS**

**MODELO**

PRC72336

**COMPOSICIÓN**

EXTERIOR

100% **Poliéster**

INTERIOR

80% **Poliéster**

20% **Algodón**

**TALLAS**

**UNISEX**

• XXCH • XXCH • CH • M  
• G • XG • 2X • 3X

FORRO TIPO  
CÁMISA



*Versátil  
e Inigualable*



TOPO



VINO



MARINO



NEGRO



OLIVO



OSTRA



ROJO

COLORES

# ORIZABA

CHAMARRA HI TECH

Unisex

TELA  
Repelente  
al agua.

Capitonado  
de 1".

**Unisex**



**Combinación de telas**  
 NEOPRENO CON NYLON LIGHT

**Cierre Corporativo** para facilitar el bordado.



NEOPRENO

NYLON LIGHT

**Puños y Pretina**  
 Tejidos.

**MODELO**

PRC73433

**COMPOSICIÓN**

EXTERIOR PRINCIPAL  
 NYLON LIGHT  
 100% Poliamida  
 EXTERIOR SECUNDARIO  
 NEOPRENO  
 97% Poliéster  
 3% Elastano  
 INTERIOR  
 100% Poliéster

**TALLAS UNISEX**

- XCH • CH • M • G
- XG • 2X • 3X

*Singular y Combinada.*

Diseñada en materiales térmicos que retienen el calor corporal. Con neopreno en hombros, costados e interior del cuello, la hacen ideal para climas cambiantes.



MARINO

COLORES

TELA  
Repelente al agua.



BOLSAS Vivo.



Capitonado  
de 2".



# CHAPULTEPEC

CHAMARRA ESCOLAR



SENSACIÓN  
ABRIGADORA



Alta Resistencia

## CHAPULTEPEC

### MODELO

PRC74139

### COMPOSICIÓN

EXTERIOR  
100% Poliéster

INTERIOR  
100% Poliéster

### TALLAS

UNISEX

• CH • M • G • XG



POLIÉSTER  
FINO

## Y Resistente.

Chamarra infantil confeccionada en poliéster fino que la hace resistente y durable. Su diseño cómodo y ligero la hacen ideal para el estilo de vida de los pequeños.

### MEDIDAS NIÑOS

TALLAS	CH	M	G	XG
EDAD EQUIVALENTE	4-6	8-10	12-14	16-18



MARINO

Cierre Corporativo para facilitar el bordado.

COLORES

# MÉRIDA

CAMISA EJECUTIVA



**Bolsa**  
Reforzada



**Puño**  
con Doble Botón



**Tela Fresca**



**Alta Resistencial**



**Efecto Punteado**



**MODELO**

♂ PCC71020  
 ♀ PCC76022

**COMPOSICIÓN**  
 45% Algodón  
 55% Poliéster

**PESO**  
 130 g/m<sup>2</sup>

**TALLAS**  
 DAMA / CABALLERO  
 • CH • M • G  
 • XG • 2X

*Elegante*  
**Y Casual.**

Camisa con un diseño casual-formal y corte regular fit. Su combinación de materiales te dará la mejor presentación, manteniéndote cómodo y fresco.

**Tela**  
**Tipo Oxford**



AZUL CIELO



BLANCO

**COLORES**

# HOLBOX

PLAYERA TIPO POLO



Cuello Tejido



Tela Fresca

**HOLBOX**

**MODELO**

• PBC71100

• PBC76100

**COMPOSICIÓN**

50% Algodón

50% Poliéster

PESO

240 g/m<sup>2</sup>

**TALLAS**

DAMA / CABALLERO

• CH • M • G

• XG • 2X



*Esencial  
Y Cómoda.*

Confeccionada en tejido piqué, con textura suave;  
Un modelo clásico y cómodo para usarse todo el año.



BLANCO

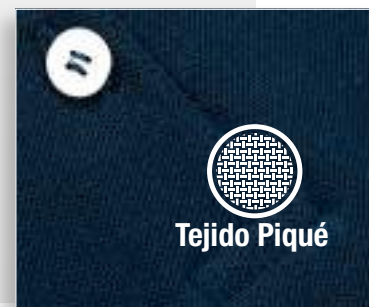


MARINO



NEGRO

COLORES



Tejido Piqué



# BUFANDAS



Bufanda polar  
con bolsillo



Bufanda



**PERSONALIZADA**

**MODELO**

**BFD48620**

**Sublimación a todo color**



**Hecho con tela polar**

**MODELO**  
**BFD58415**



**MODELO**  
**BFD31875**



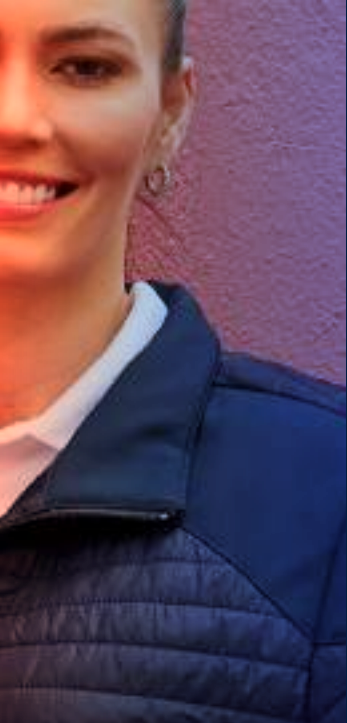
**MODELO**  
**BFD91482**



**MODELO**  
**BFD00218**

**MODELO**  
**BFD62584**





**PA**  
**PUBLIHEN**  
 & ASOCIADOS  
 S. de R.L. de C.V.



CATÁLOGO 2023  
 CHAMARRAS - CHALECOS & ROPA CORPORATIVA

TIS  
 LU